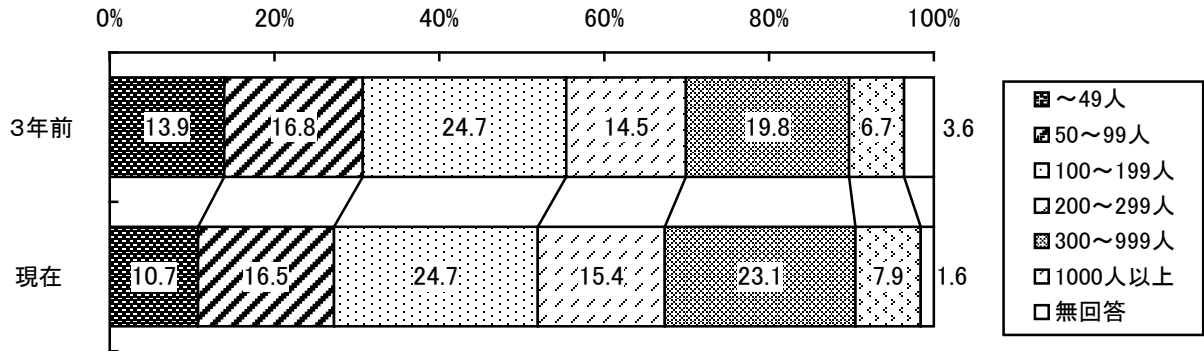


問3 貴社の従業員数及びうち正社員数それぞれについて、3年前と現在のおおよその数値をご記入ください。（基本的に各年4月1日時点、ゼロの場合は「0」と記入してください。）

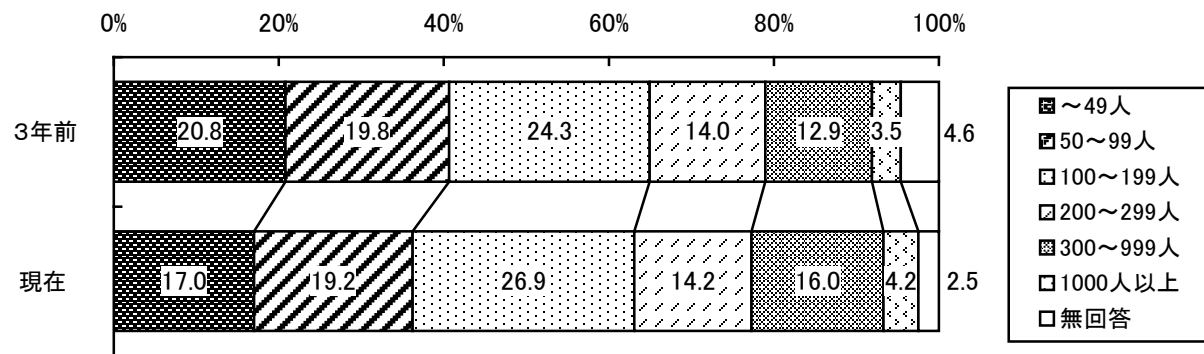
【従業員】

(n=1840)



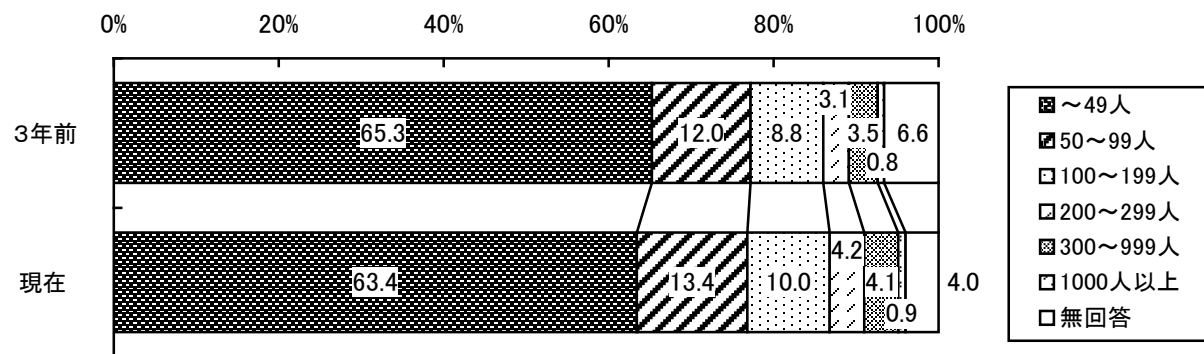
【従業員のうち正社員】

(n=1840)



【正社員のうち女性】

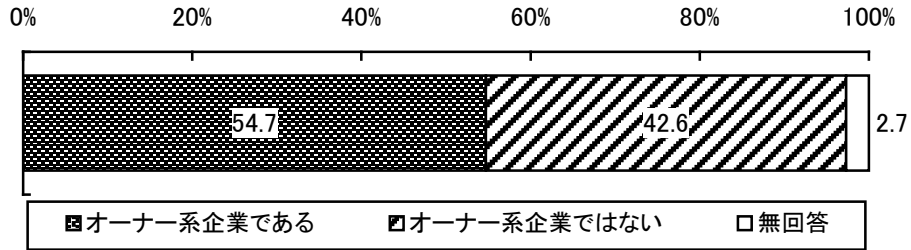
(n=1840)



問4 貴社は①～④のそれぞれについていずれに当てはまりますか。当てはまるものそれぞれ1つに○をおつけください。⑤については、本社所在地の都道府県名をご記入ください。

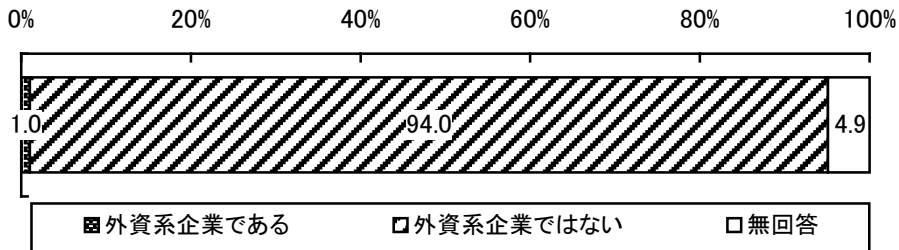
①オーナー系か

(n=1840)



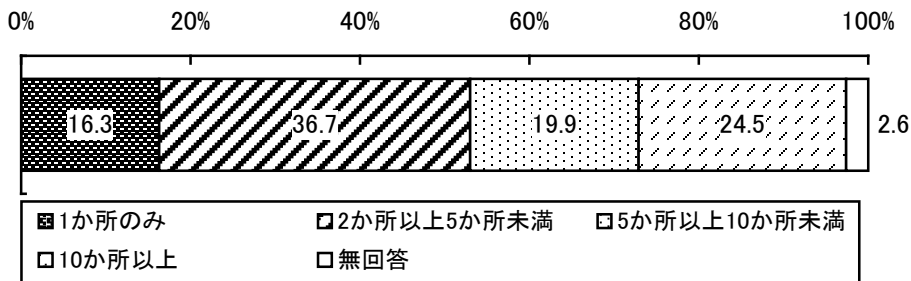
②外資系か

(n=1840)



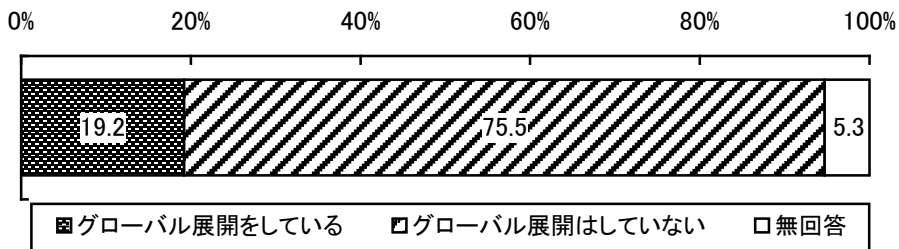
③事業所数

(n=1840)



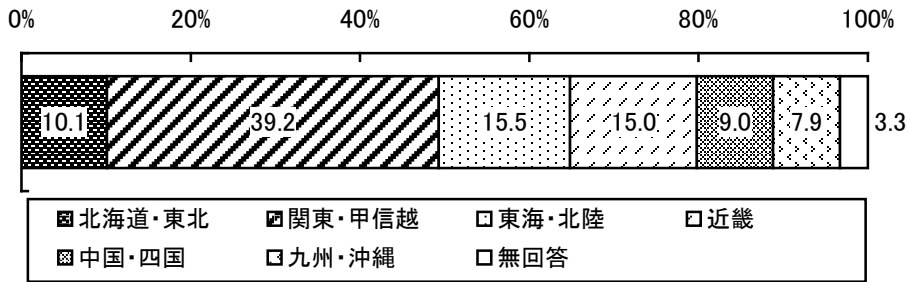
④グローバル展開

(n=1840)



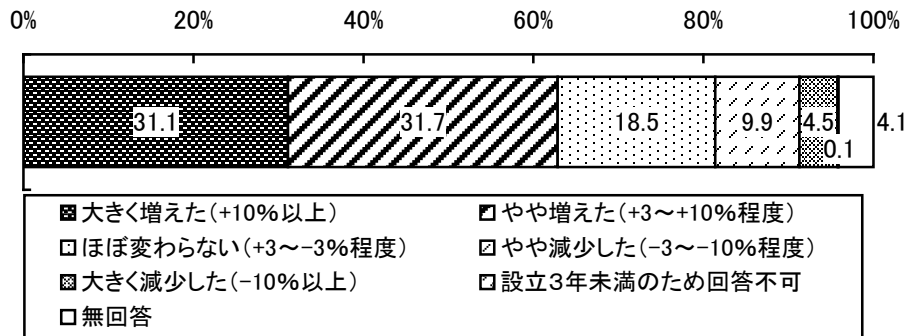
⑤ 本社所在地

(n=1840)



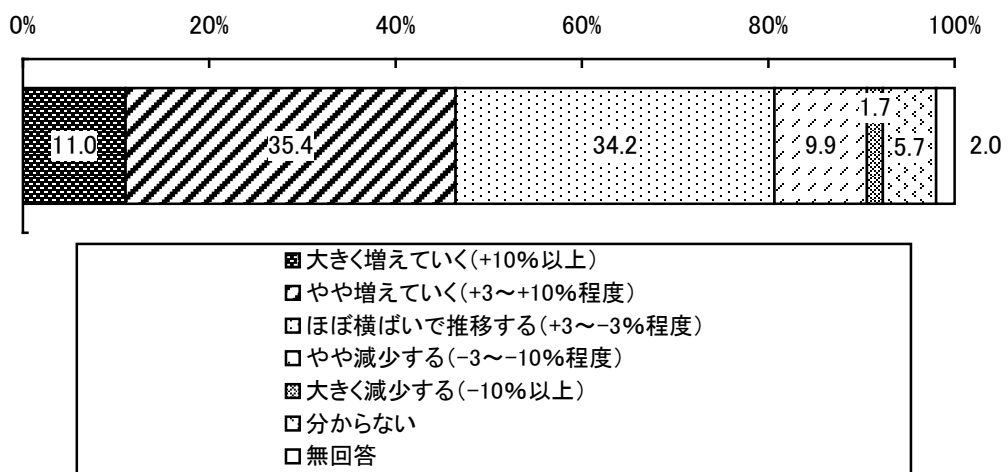
問5 貴社の3年前の事業年度の売上高と直近の事業年度の売上高を比較した場合について、当てはまるもの1つに○をおつけください。

(n=1840)



問6 貴社の売上高で見た今後3年程度の事業規模の見通しについて、当てはまるもの1つに○をおつけください。

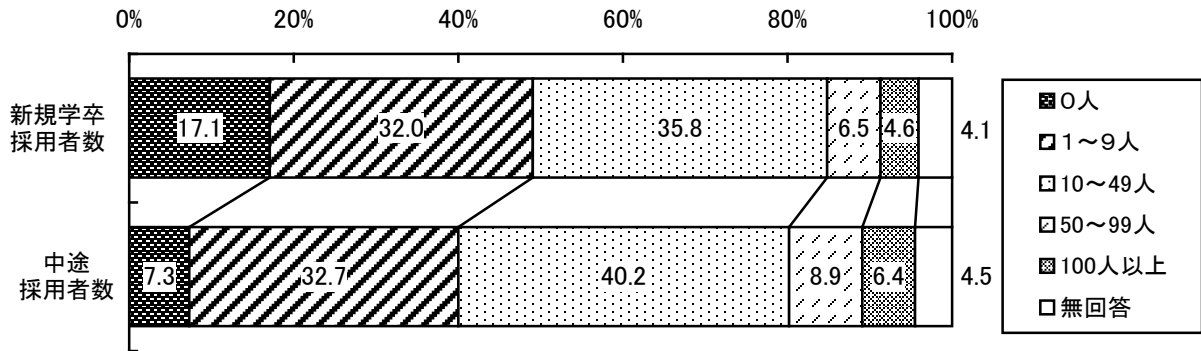
(n=1840)



問7 貴社の過去3年間（平成22～24年度）における正社員の採用人数を新規・中途別にご記入ください。（ゼロの場合は「0」と記入してください。）

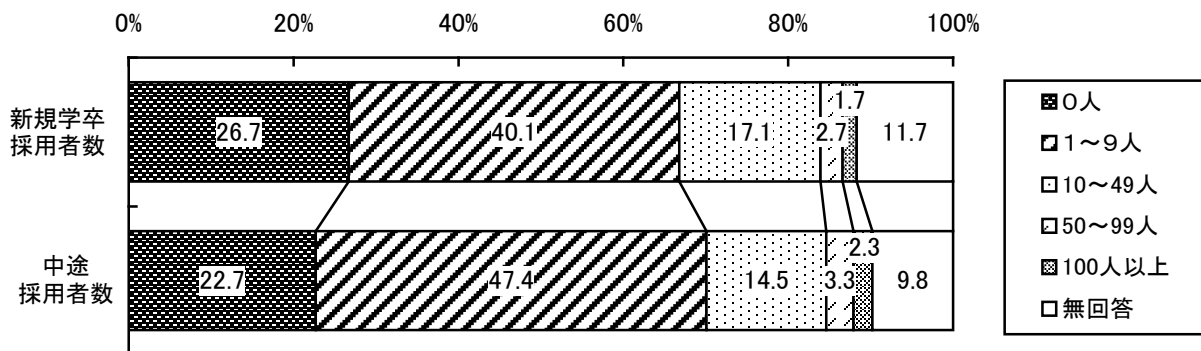
【正社員】

(n=1840)



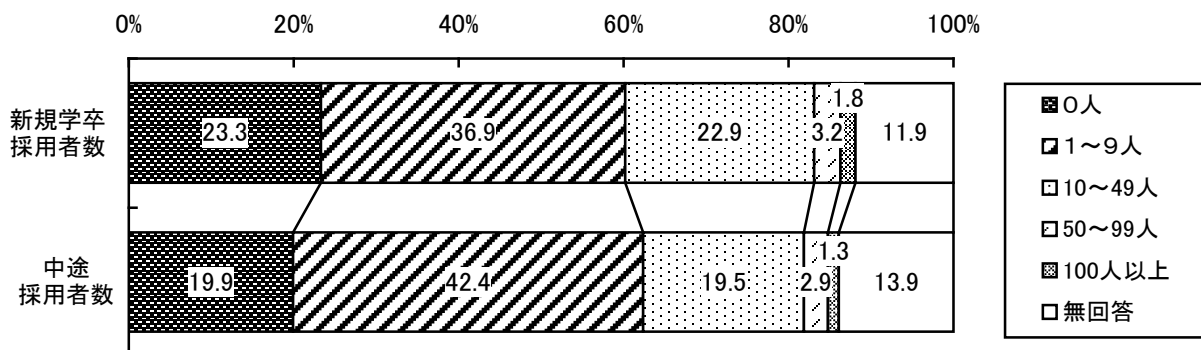
【正社員のうち女性】

(n=1840)



【正社員のうち大卒者】

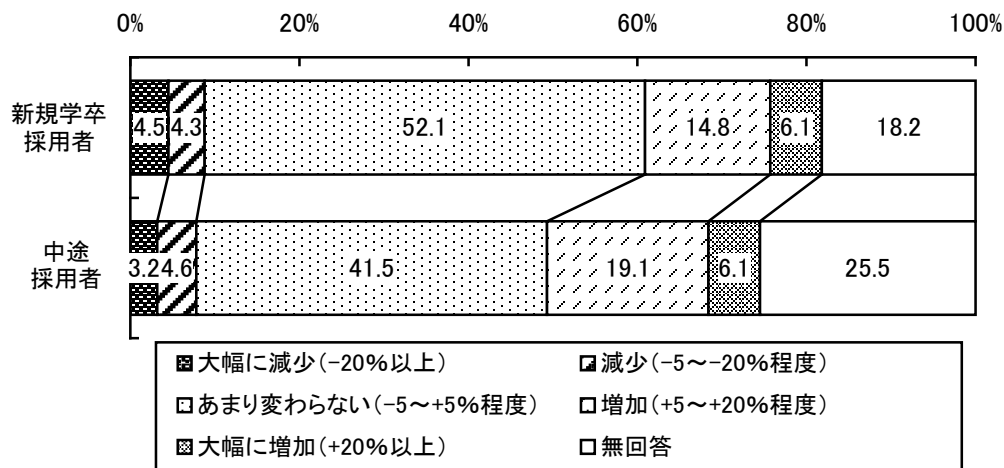
(n=1840)



問8 貴社の過去3年間（平成22～24年度）における正社員の新規学卒採用者及び中途採用者の増減傾向についてそれぞれ1つに○をおつけください。（人数は、ゼロの場合は「0」と記入してください。）

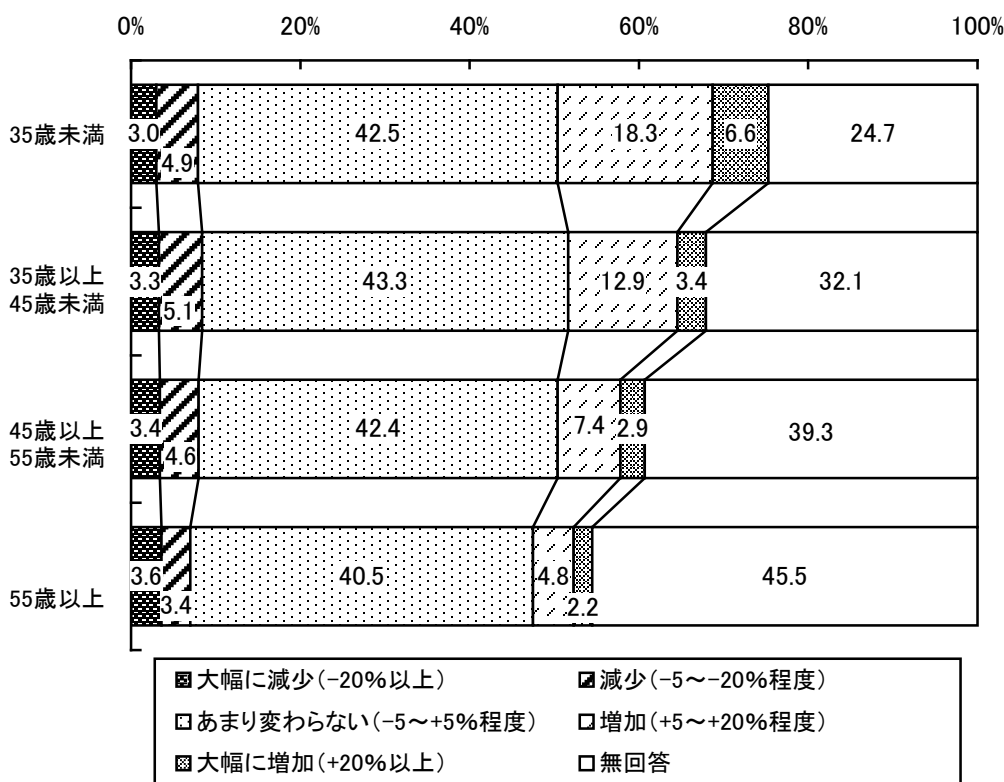
【新規学卒採用者と中途採用者】

(n=1840)



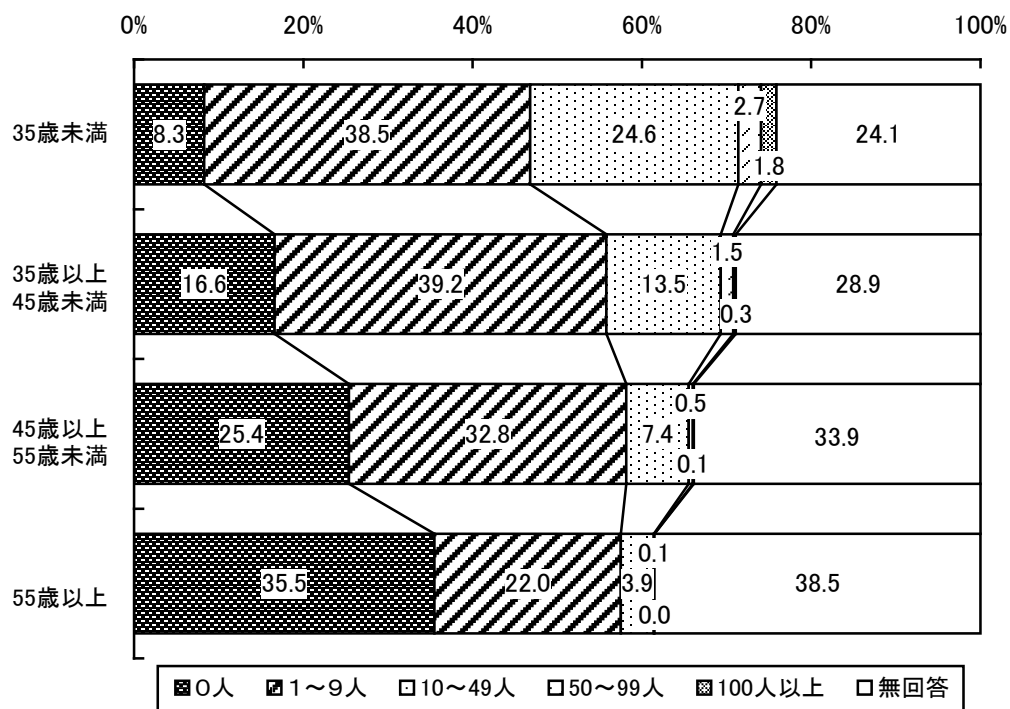
【中途採用者年齢別増減傾向】

(n=1840)



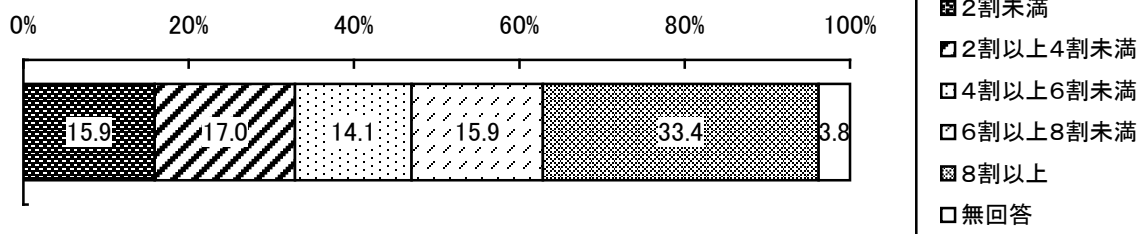
【中途採用者過去3年間の採用人数】

(n=1840)



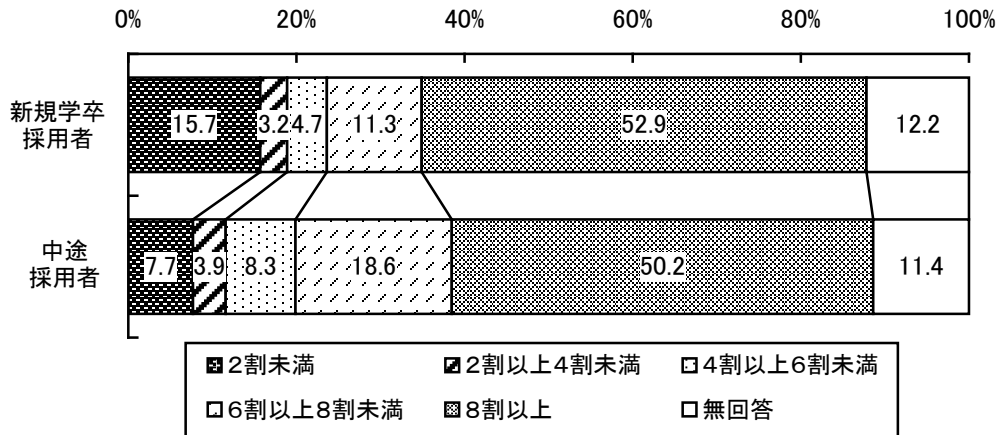
問9 貴社において現在雇用している正社員総数に占める中途採用者で入社した正社員数のおおよその割合をお答えください。(ゼロの場合は「0」と記入してください。)

(n=1840)



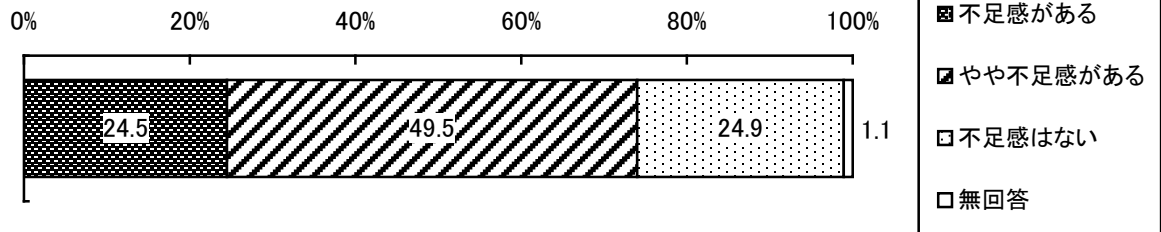
問 10 貴社における過去3年間の新規学卒採用者、中途採用者の別にみた定着率について、おおよその割合をお答えください。（※定着率：過去3年間の採用者に占める在職者の割合、ゼロの場合は「0」と記入してください。）

(n=1840)



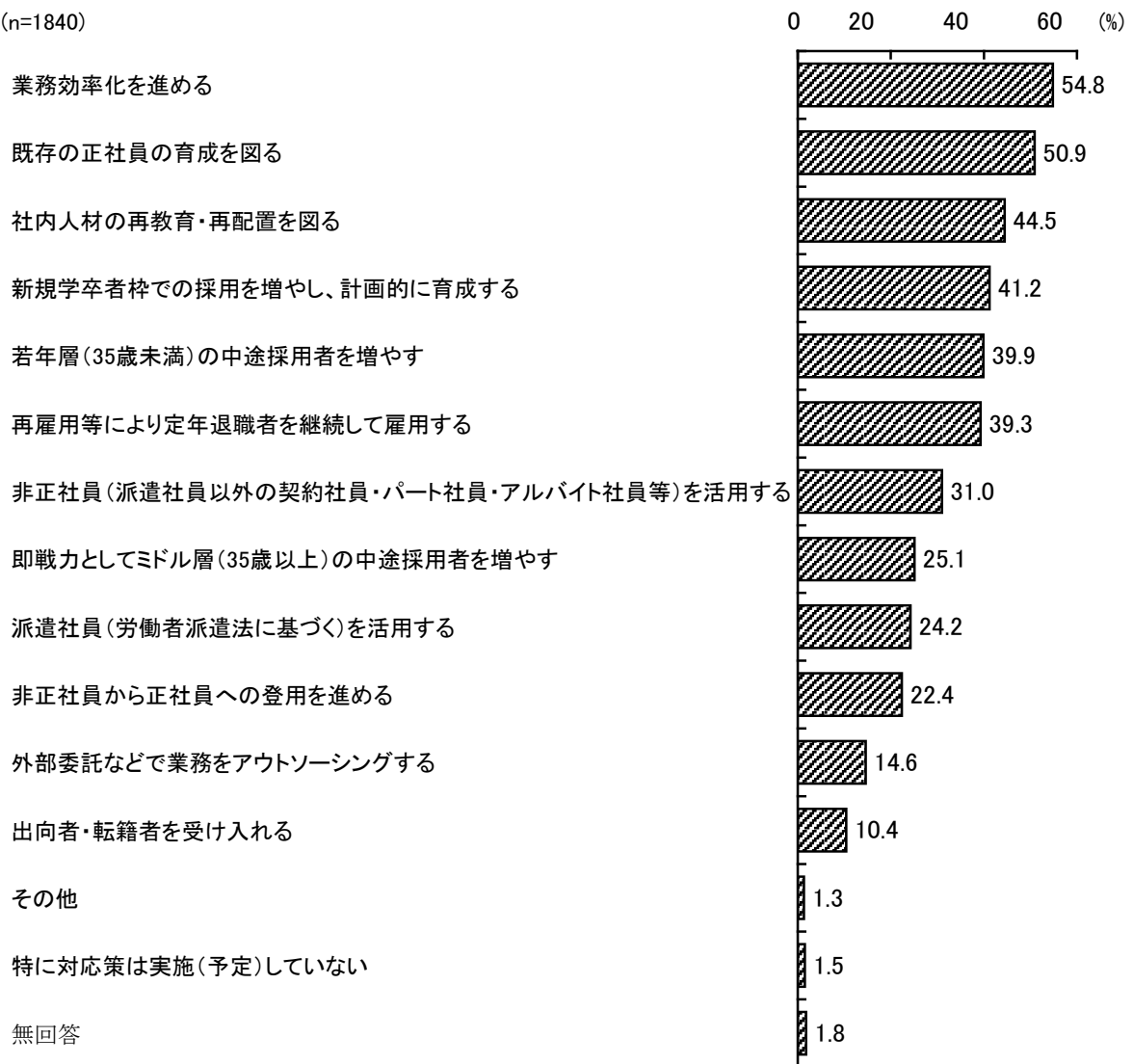
問 11 貴社では人材の不足感がありますか。最も当てはまるもの1つに○をおつけください。

(n=1840)



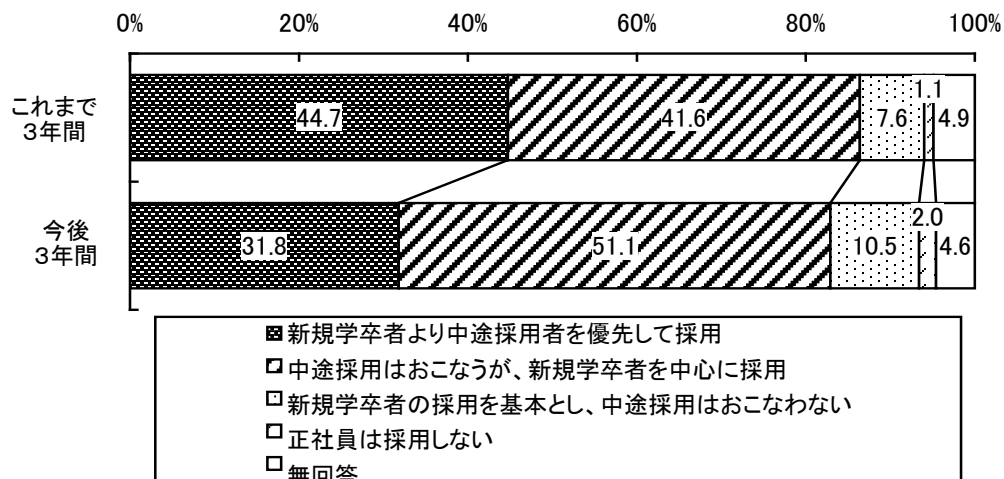
問 12 人材の不足感を解消するために実施または予定している対応策はどのようなものですか。当てはまるものすべてに○をおつけください。（【問 11】で「不足感はない」と回答された場合は、不足感が生じた場合に想定される対応についてお答えください。）

(n=1840)



問 13 貴社の正社員の採用方針について、これまで(これまで3年間)と今後(今後3年間)に分けて最も当てはまるものそれぞれ1つに○をおつけください。

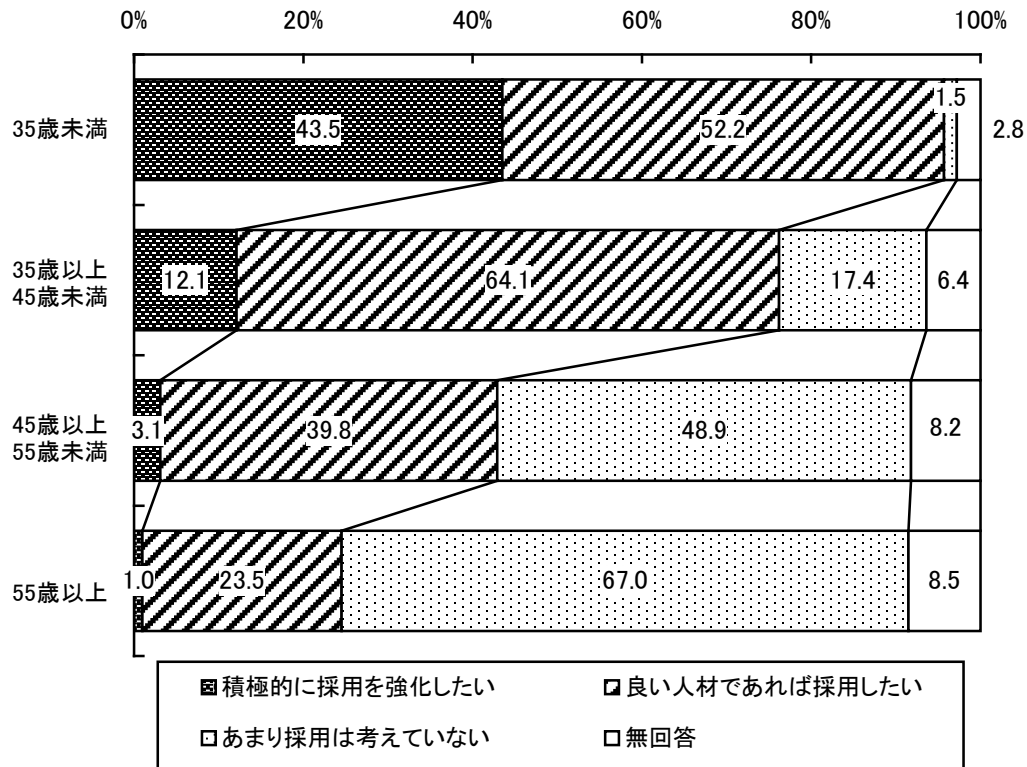
(n=1840)



問 14 中途採用について、年齢別にはどのような方針をお持ちですか。年齢別に、かつ①②の別に、最も当てはまるものそれぞれ1つに○をおつけください。

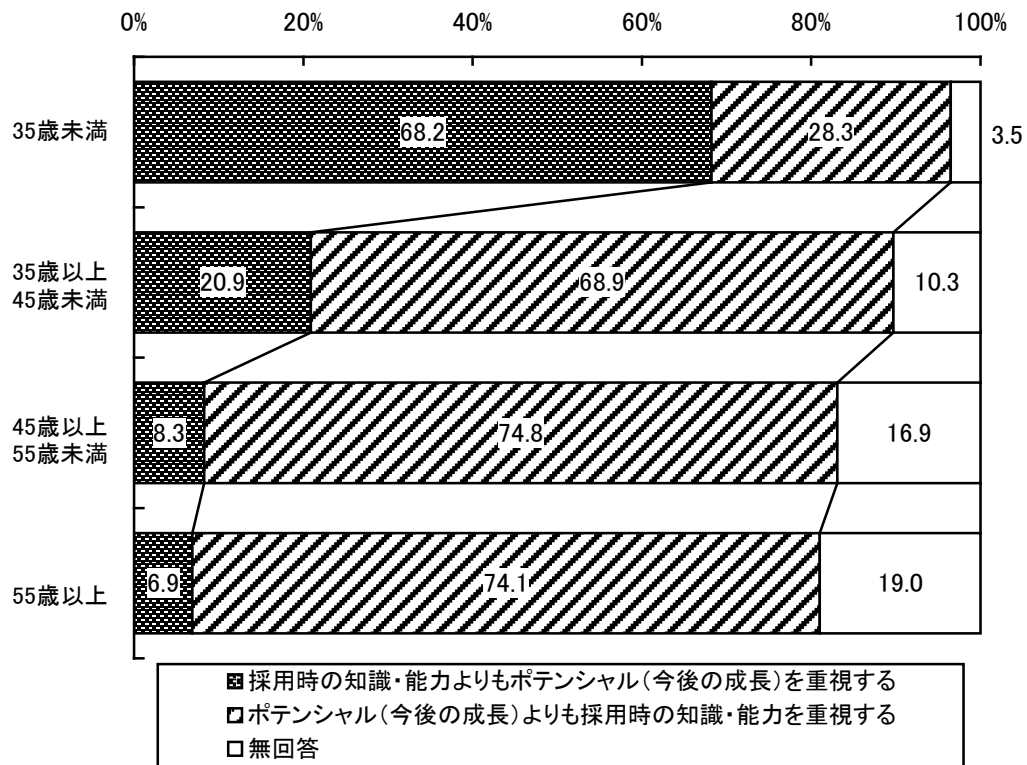
①採用への積極性

(n=1525)



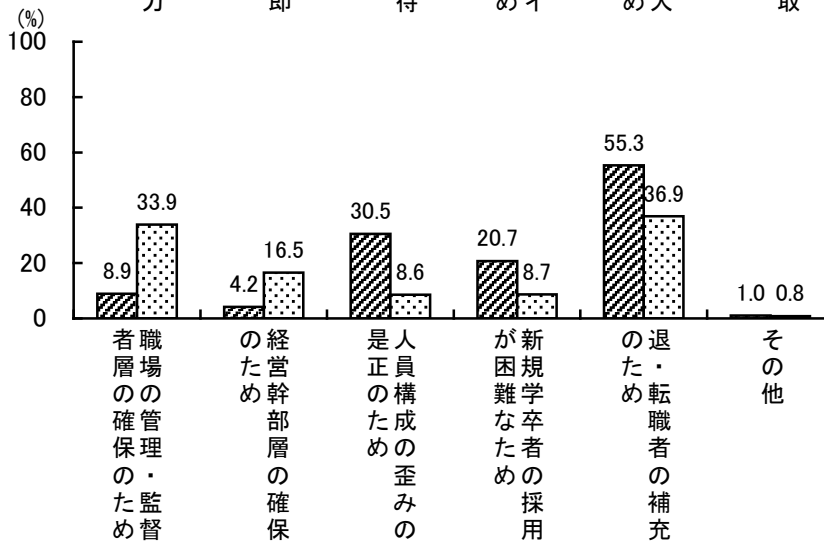
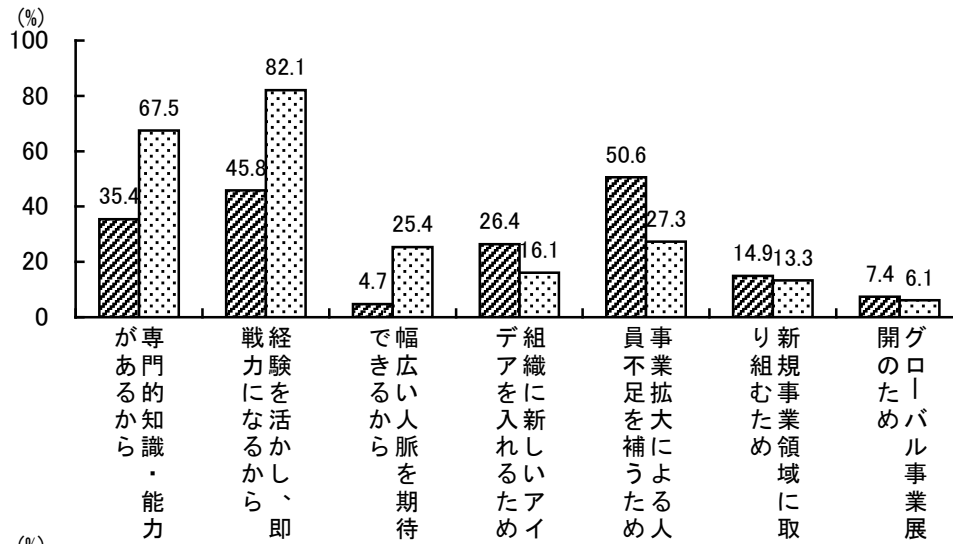
②採用方針

(n=1525)



問 15 中途採用に取り組む目的について、年齢別に、当てはまるものすべてに○をおつけください。また、それらのうち当該年齢層について最も重視している目的の番号をご記入ください。

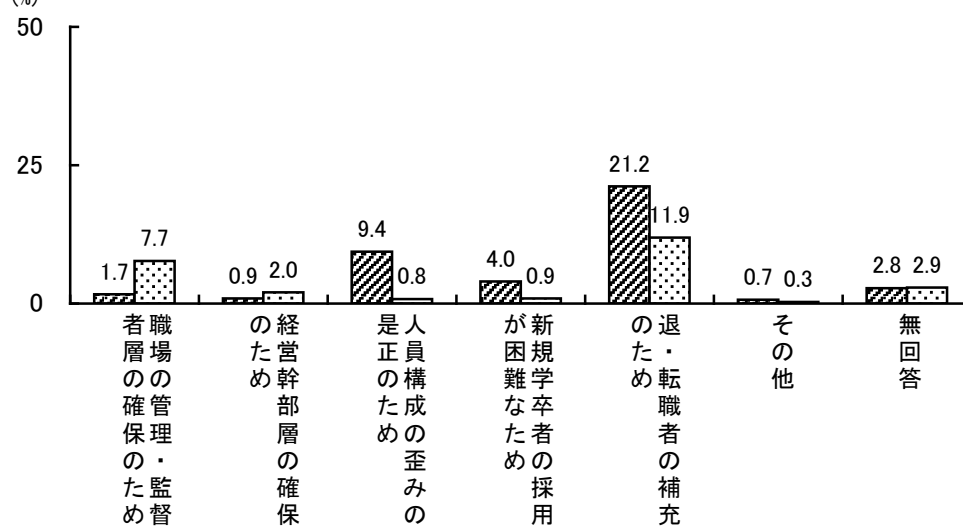
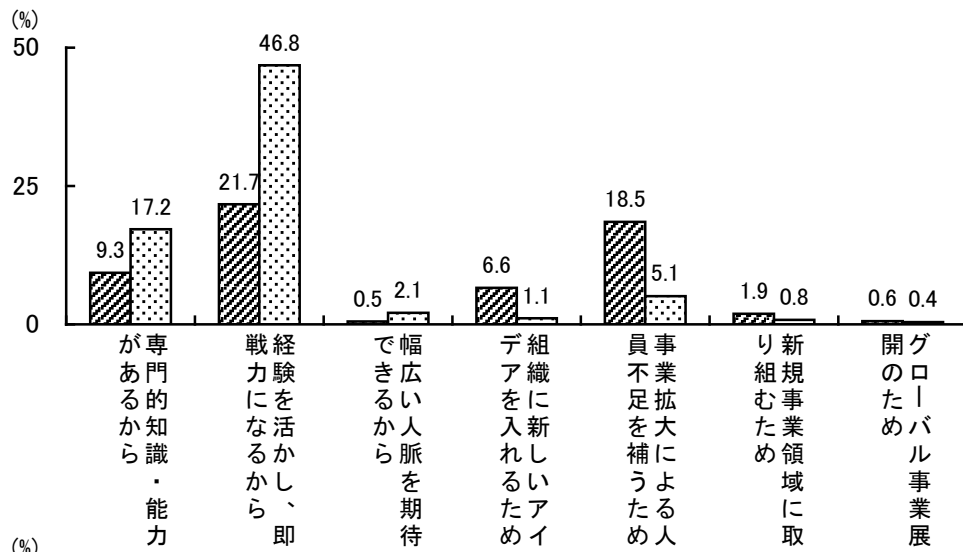
【中途採用に取り組む目的】



■ 若年層35歳未満(n=1488)

□ ミドル層35歳以上55歳未満(n=1306)

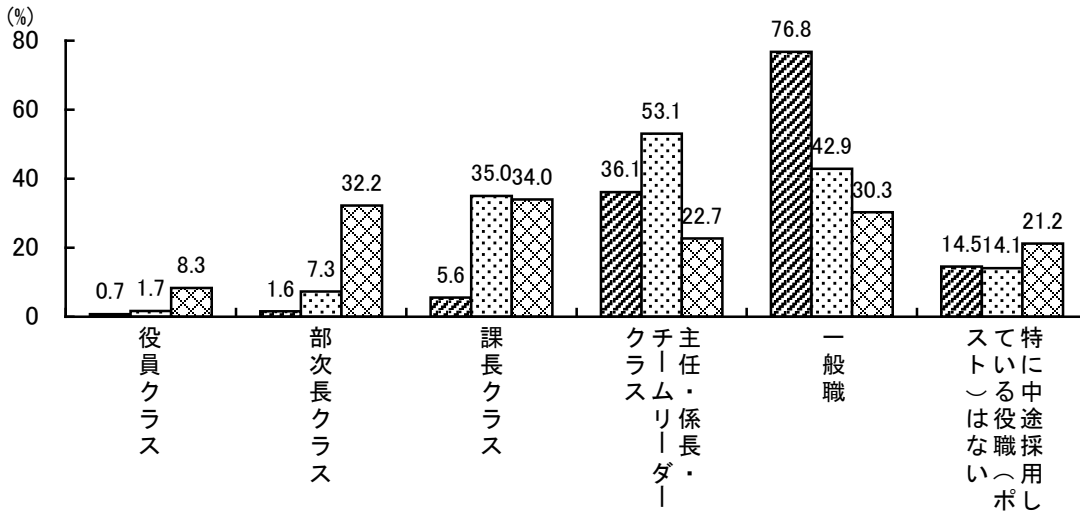
【最も重視している目的】



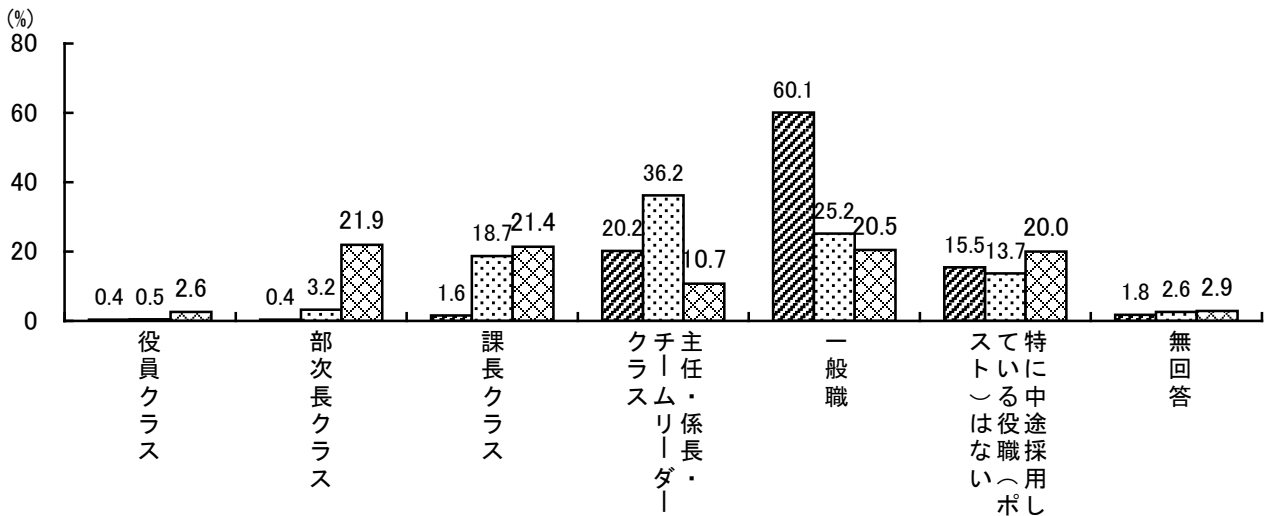
■ 若年層35歳未満(n=1488) □ ミドル層35歳以上55歳未満(n=1306)

問 16 貴社において、中途採用を行っている役職（※入職後一定期間で期待する役職を含む）はどのようなものですか。年齢別に、当てはまるものすべてに○をおつけください。また、それらのうち当該年齢層について最も中途採用で重視している役職の番号をご記入ください。

【中途採用を行っている役職】



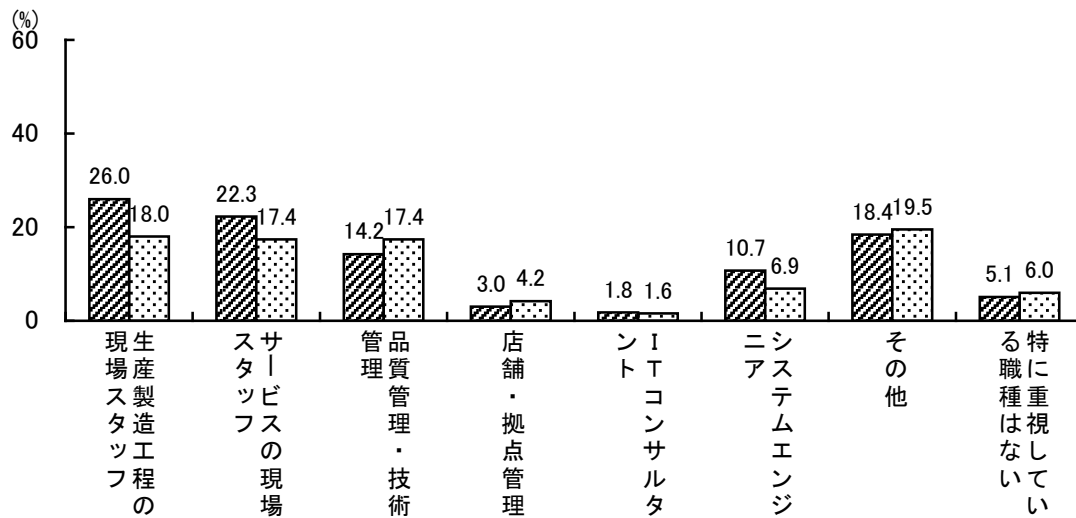
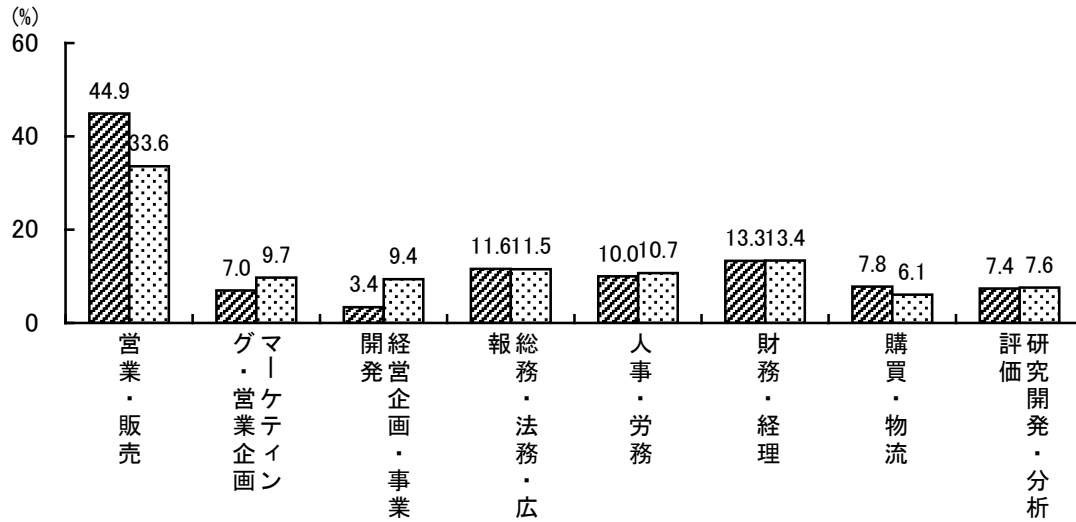
【最も重視している役職】



若年層35歳未満(n=1473)
 ミドル層前半35歳以上45歳未満(n=1315)
 ミドル層後半45歳以上55歳未満(n=1148)

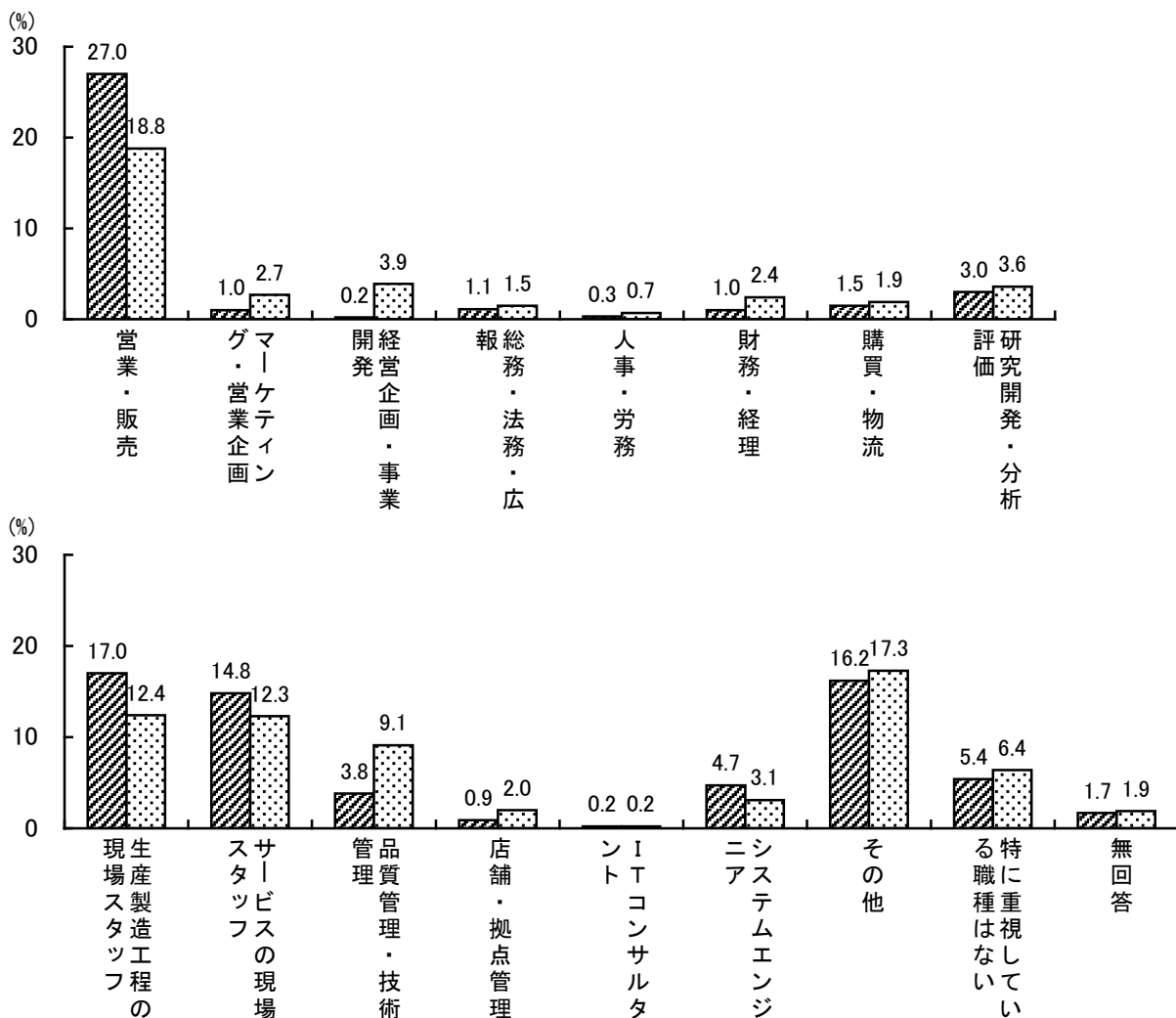
問 17 貴社において、中途採用を行っている職種はどのようなものですか。年齢別に、当てはまるものすべてに○をおつけください。また、それらのうち当該年齢層について最も中途採用で重視している職種の番号をご記入ください。

【中途採用を行っている職種】



■若年層35歳未満(n=1491) □ミドル層35歳以上55歳未満(n=1275)

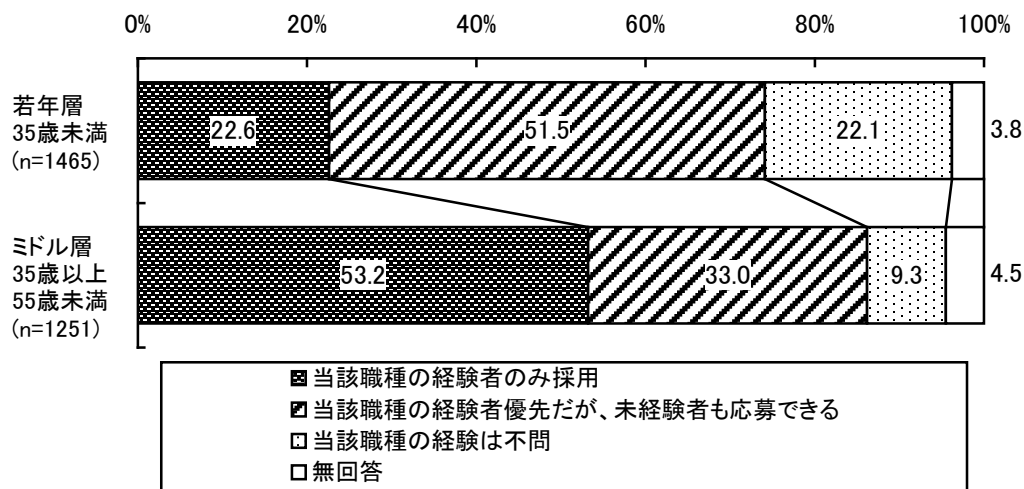
【最も重視している職種】



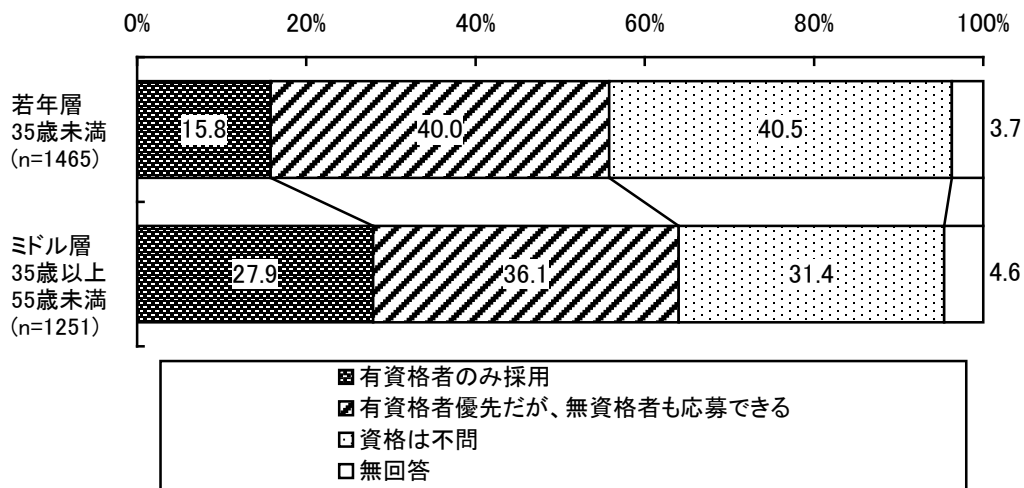
■若年層35歳未満(n=1491) □ミドル層35歳以上55歳未満(n=1275)

問 18 【最も重視している職種】について、中途採用者の採用に係る条件はどのような方針で行っていますか。当てはまるものそれぞれ1つに○をおつけください。

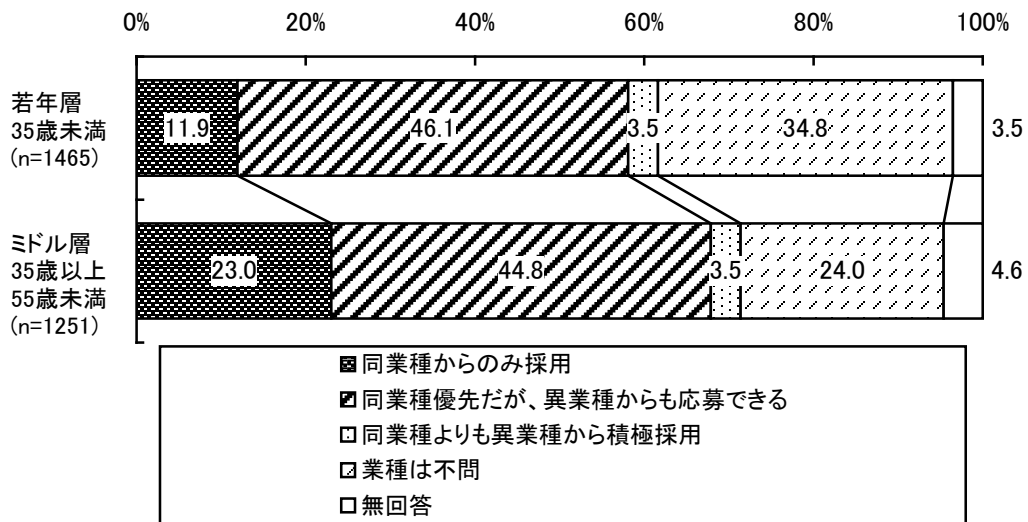
(1) 当該職種の経験有無



(2) 資格

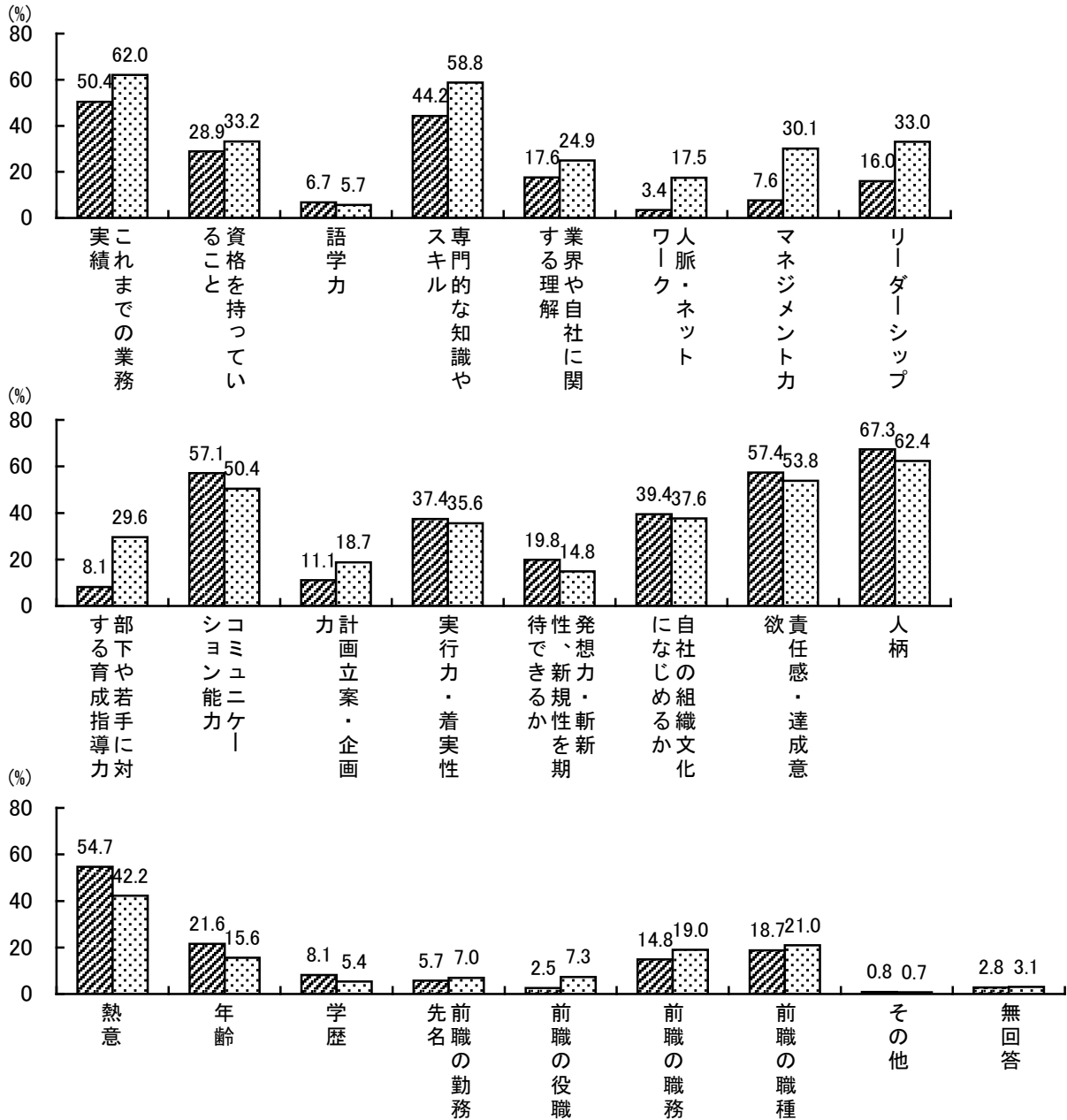


(3) 業種



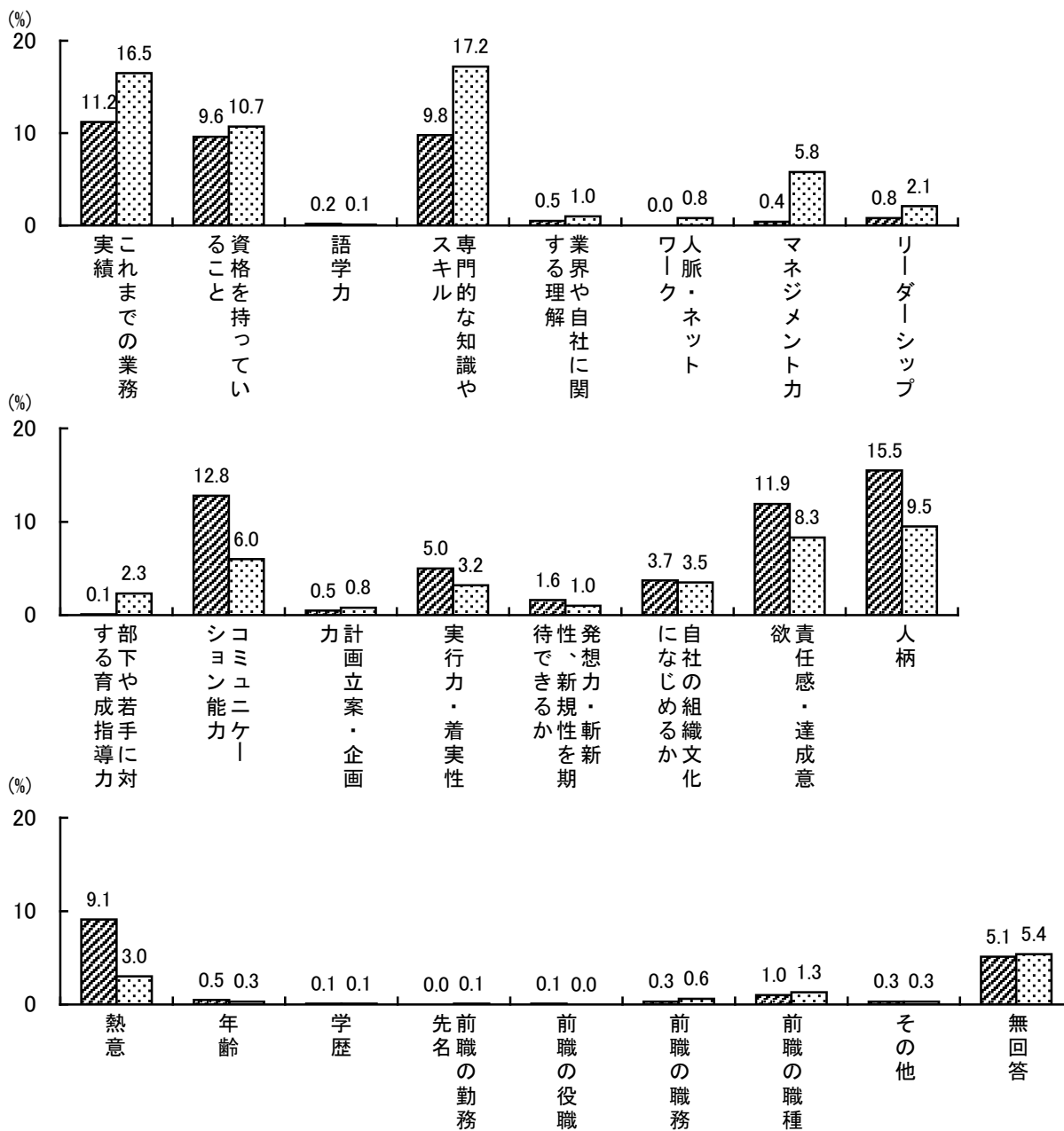
問 19 【最も重視している職種】について、貴社では中途採用者の採用にあたって、どのような点を重視して評価し採用を決定していますか。年齢別に、当てはまるものすべてに○をおつけください。また、それらのうち当該年齢層について最も重視している点を1つ選び番号をご記入ください。

【採用にあたって重視している評価】



■若年層35歳未満(n=1465) □ミドル層35歳以上55歳未満(n=1251)

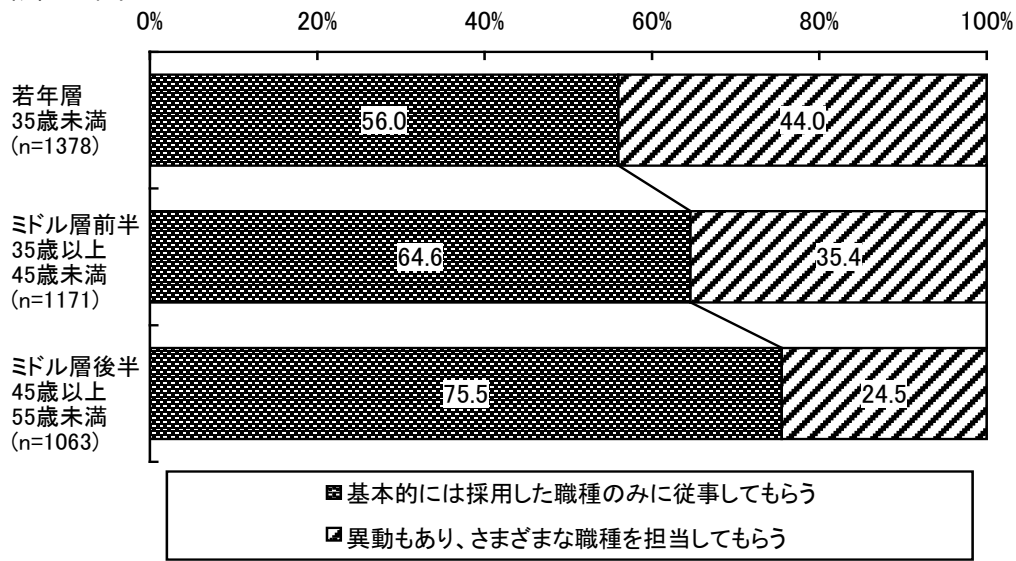
【採用にあたって最も重視している評価】



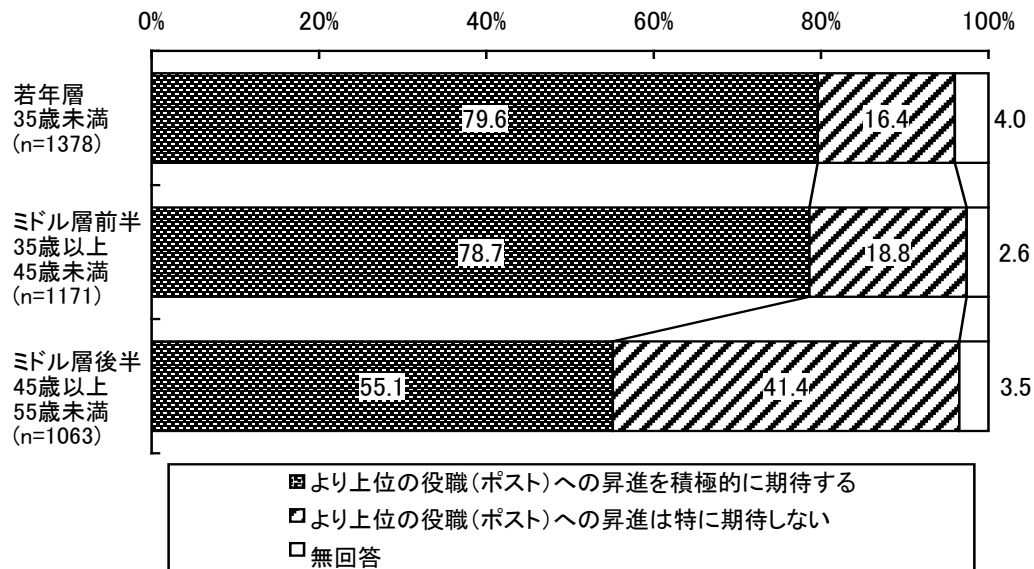
■若年層35歳未満(n=1465) □ミドル層35歳以上55歳未満(n=1251)

問 20 【最も重視している職種】について、中途採用者の採用後の活用はどのような方針で行っていますか。年齢層別に、当てはまるものそれぞれ1つに○をおつけください。

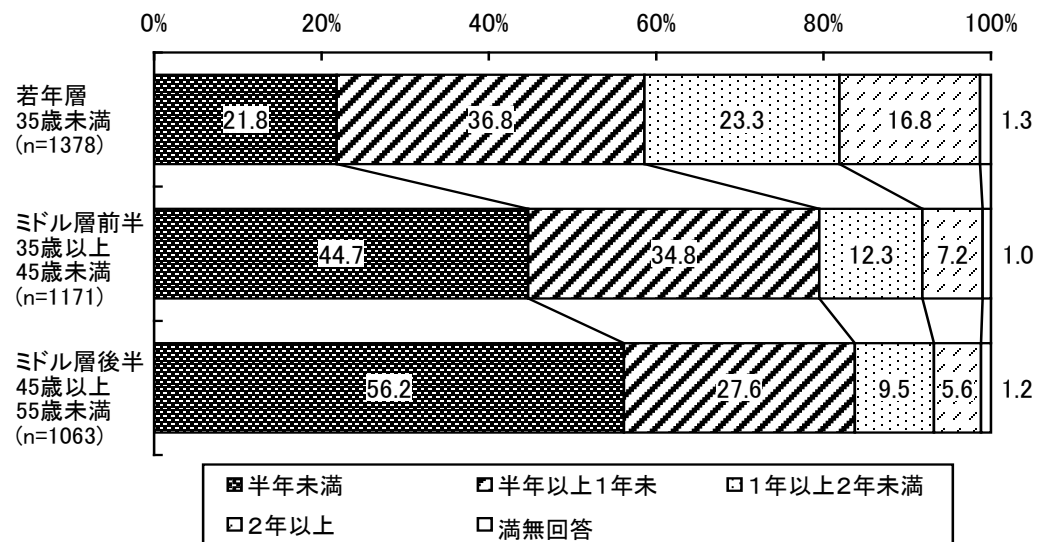
(1) 職種の範囲



(2) 役職 (ポスト)

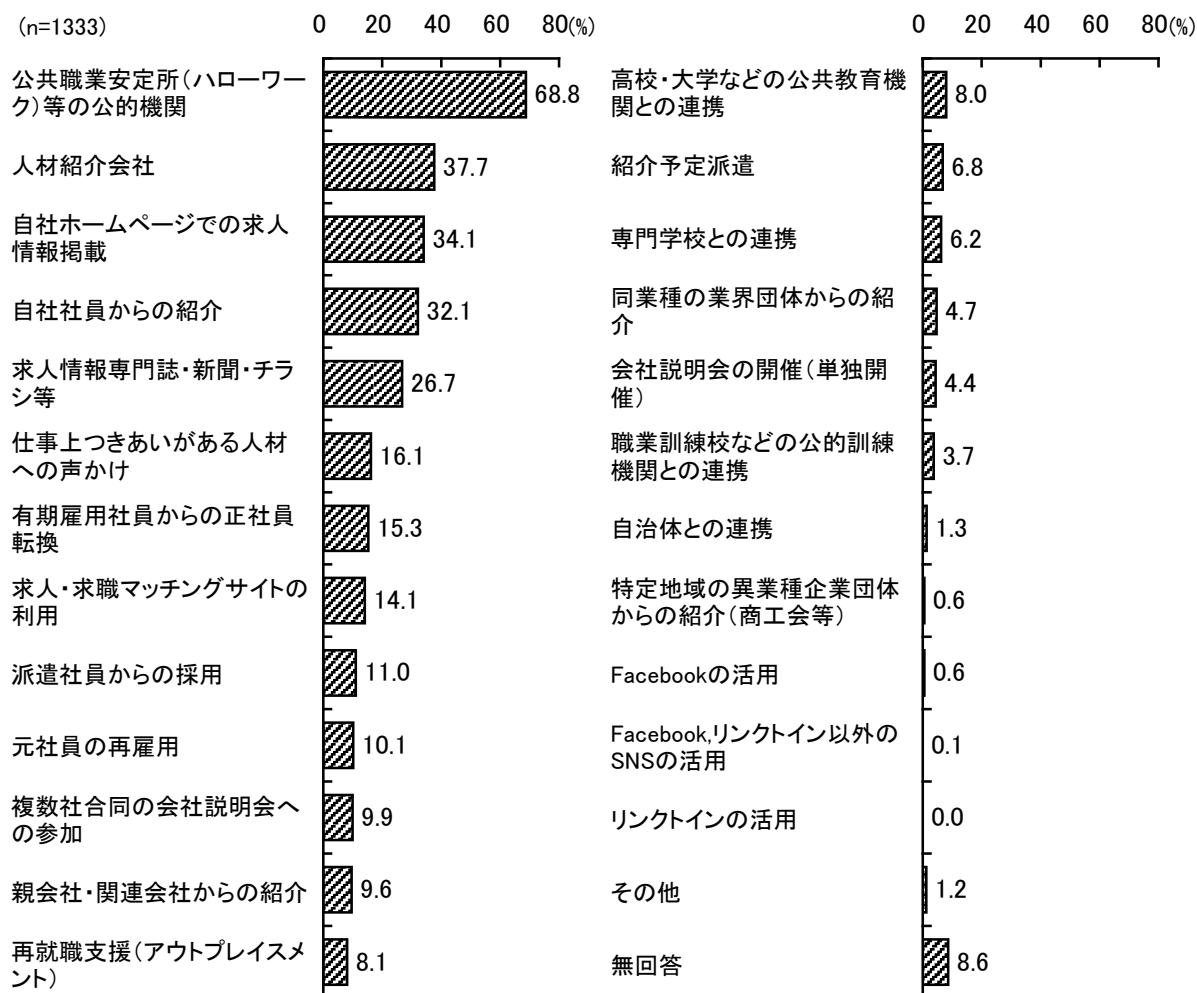


(3) 戦力として活躍できるまでに想定するおおむねの期間



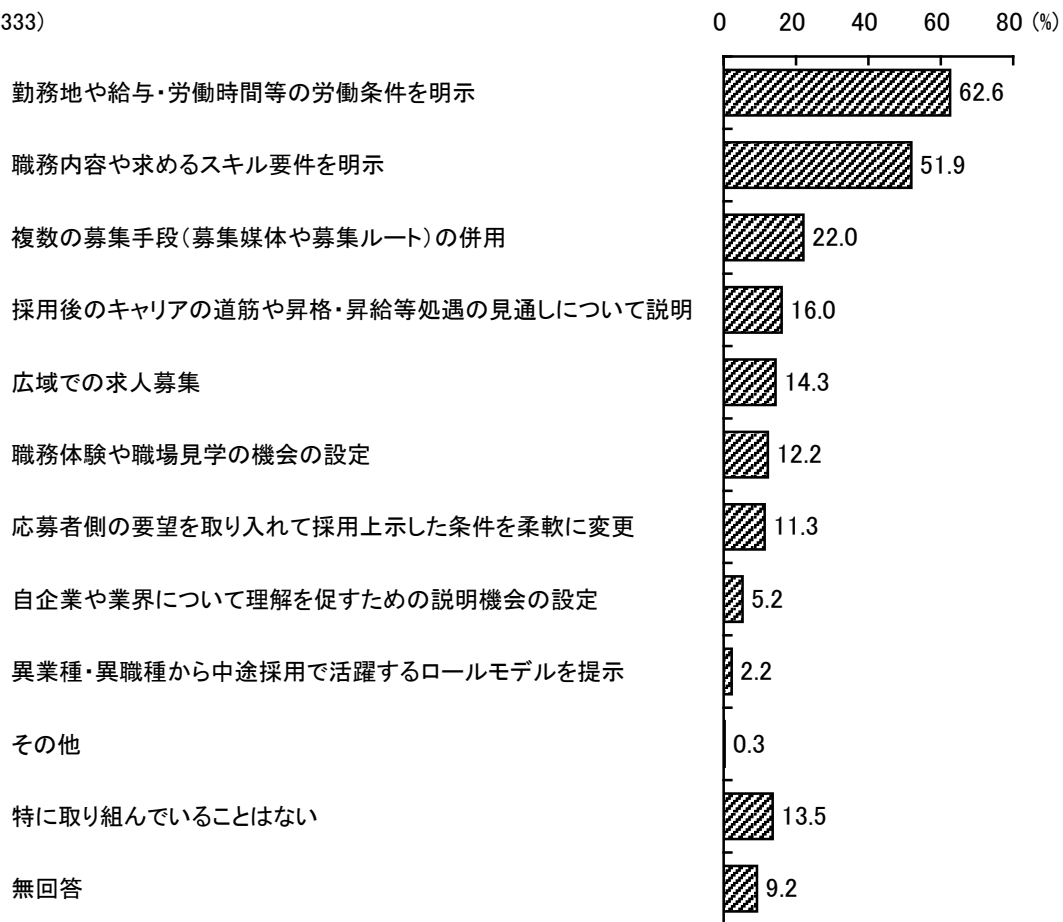
問 21 貴社ではミドル層（35 歳以上 55 歳未満）の中途採用にあたって、主にどのような手段を利用していますか。募集及び採用ルート・提携している機関について、当てはまるものすべてに○をおつけください。

(n=1333)



問 22 貴社では、ミドル層（35 歳以上 55 歳未満）の中途採用の募集及び採用を円滑に行うために、何か講じている取組がありますか。当てはまるものすべてに○をおつけください。

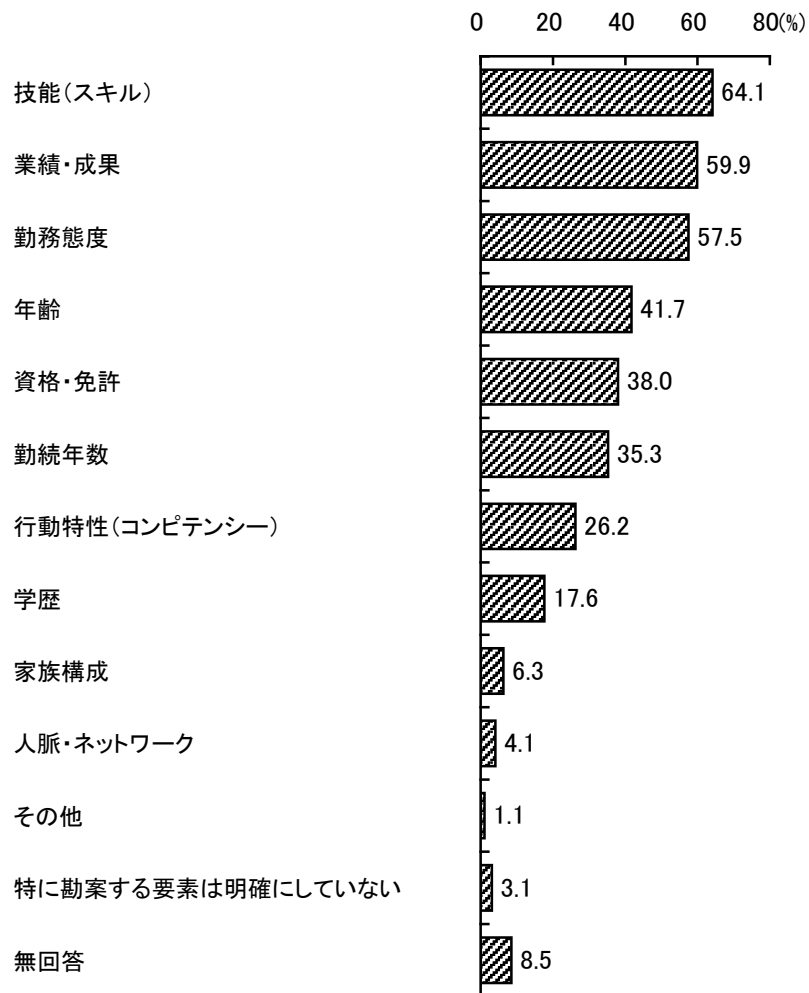
(n=1333)



問 23 貴社では正社員一般の処遇（役職・格付け・賃金等）の処遇の決定・更新にあたってどのような要素を勘案していますか。当てはまるものすべてに○をおつけください。また、それらのうち最も考慮している点を1つ選び番号をご記入ください。

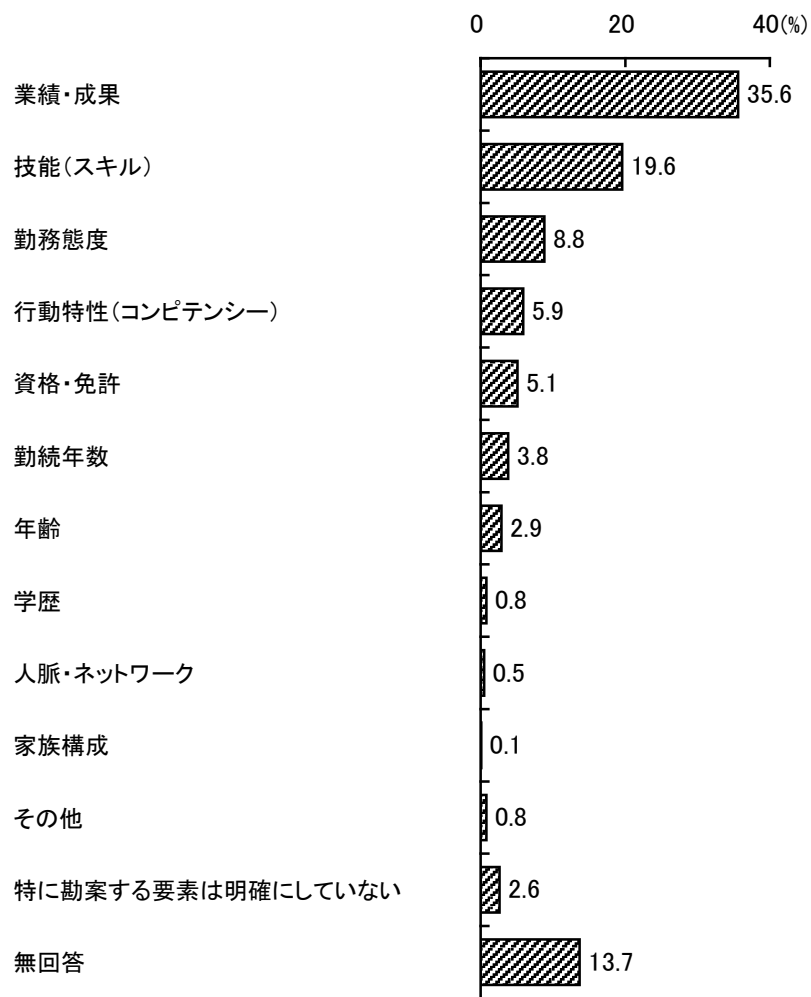
【正社員一般の処遇の決定・更新にあたって勘案している要素】

(n=1333)



【処遇の決定・更新で最も考慮している要素】

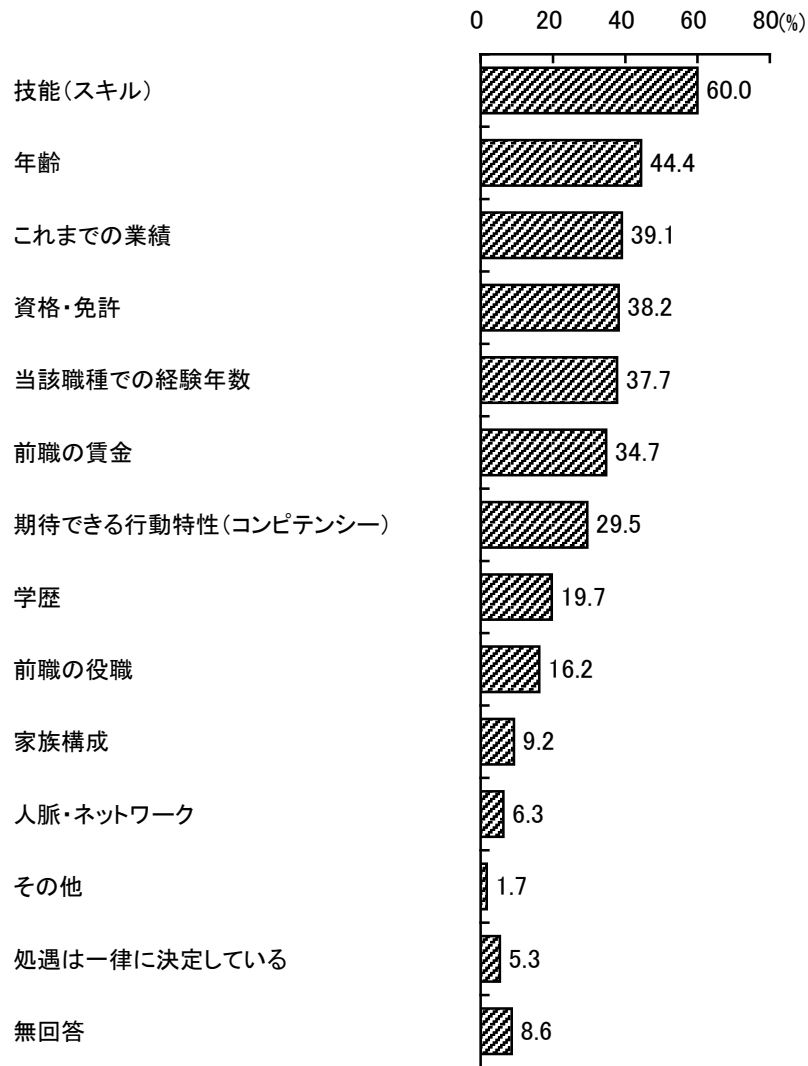
(n=1333)



問 24 貴社ではミドル層（35 歳以上 55 歳未満）の中途採用者の採用時の役職・格付け・賃金等の処遇決定の際、以下のどの点を考慮していますか。当てはまるものすべてに○をおつけください。また、それらのうち最も考慮している点を1つ選び番号をご記入ください。

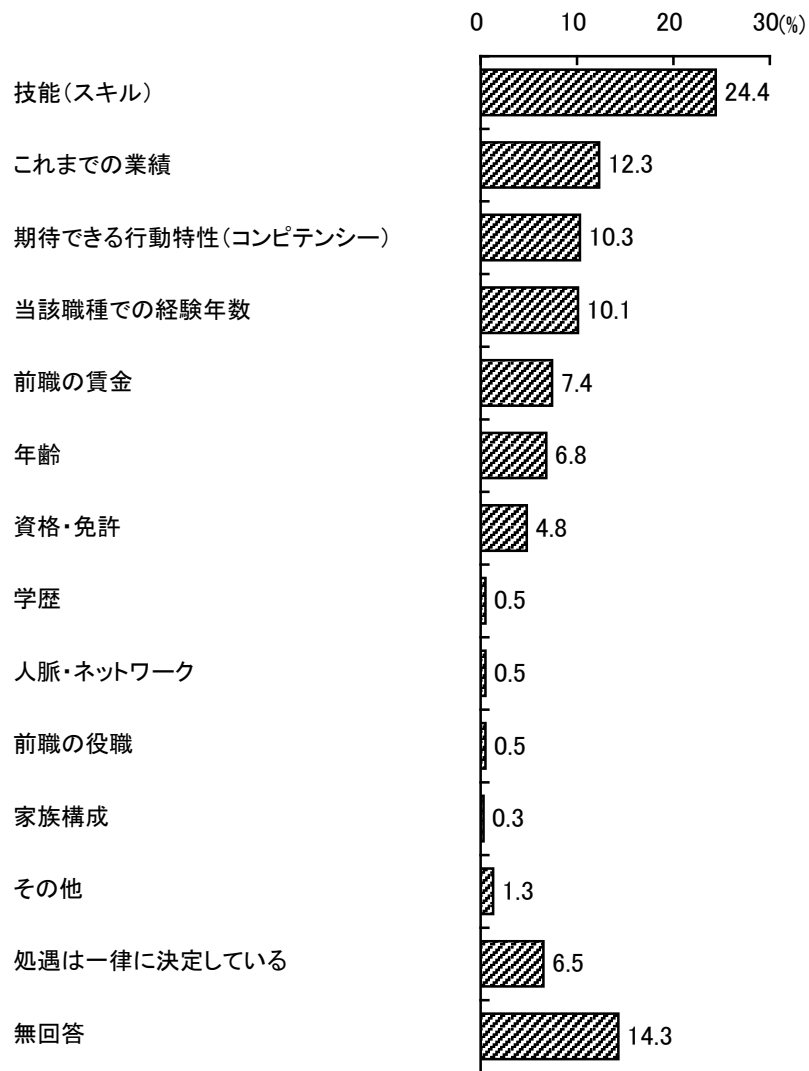
【ミドル層中途採用者の採用時の処遇決定に考慮している点】

(n=1333)



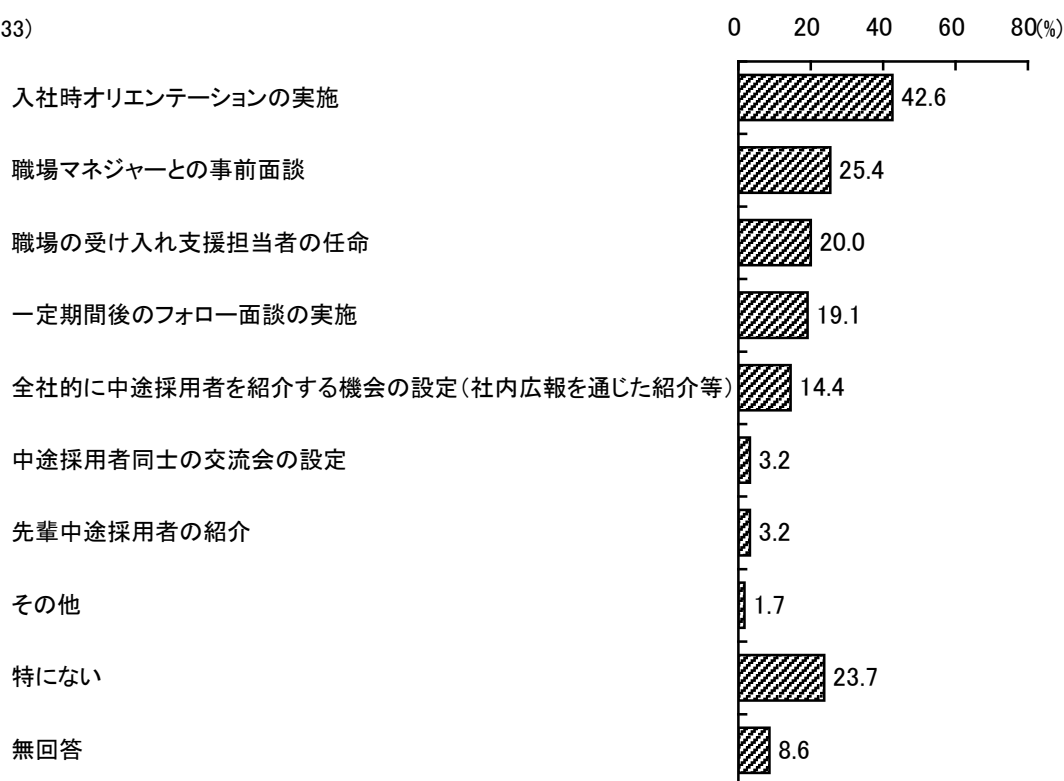
【ミドル層中途採用者の処遇決定に最も考慮している点】

(n=1333)



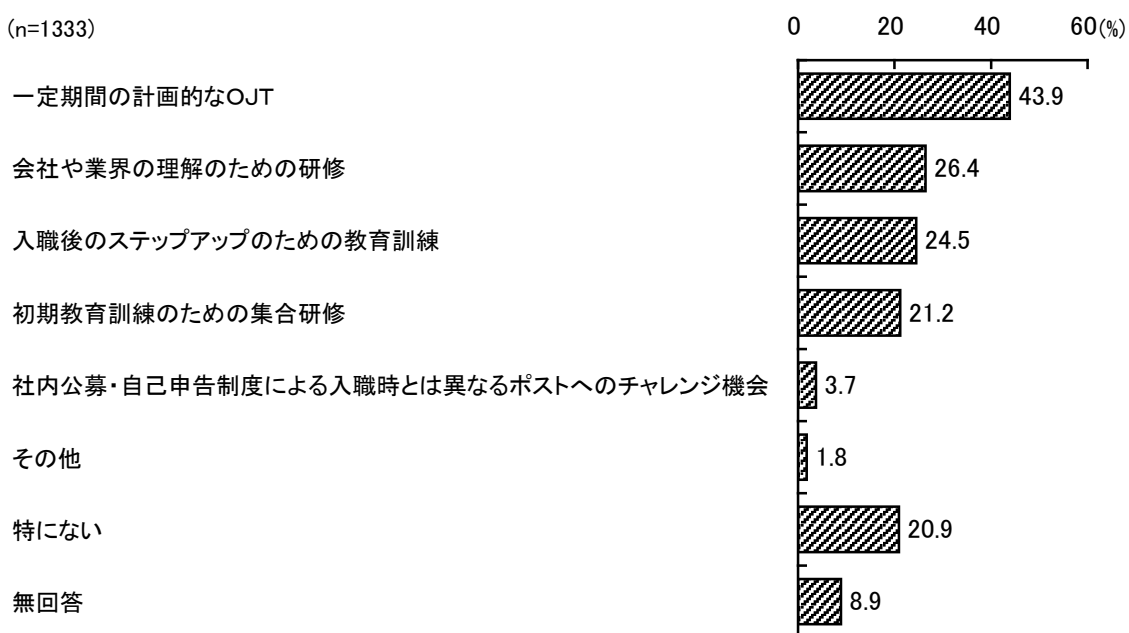
問 25 貴社ではミドル層（35 歳以上 55 歳未満）の中途採用者が円滑に職場定着できるように、どのような取り組みを行っていますか。当てはまるものすべてに○をおつけください。

(n=1333)



問 26 貴社ではミドル層（35 歳以上 55 歳未満）の中途採用者に対してどのような教育訓練やキャリア開発の機会を設けていますか。当てはまるものすべてに○をおつけください。

(n=1333)

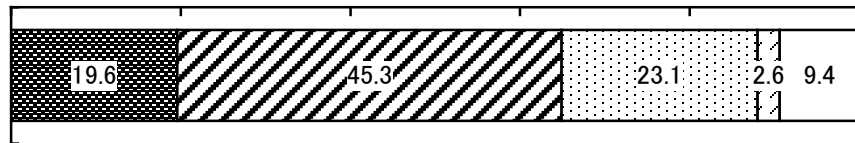


問 27 貴社のミドル層（35 歳以上 55 歳未満）の中途採用について、当てはまるものそれぞれ 1 つに○をおつけください。

①量的側面

(n=1333)

0% 20% 40% 60% 80% 100%

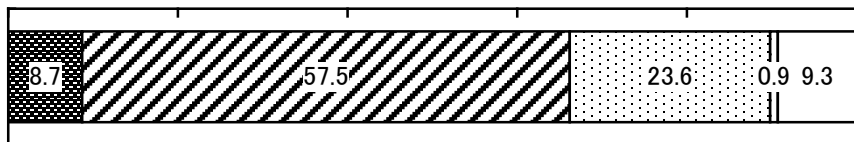


- 量的に充足できている
- ある程度量的に充足できている
- あまり量的に充足できていない
- 全く量的に充足できていない
- 無回答

②質的側面

(n=1333)

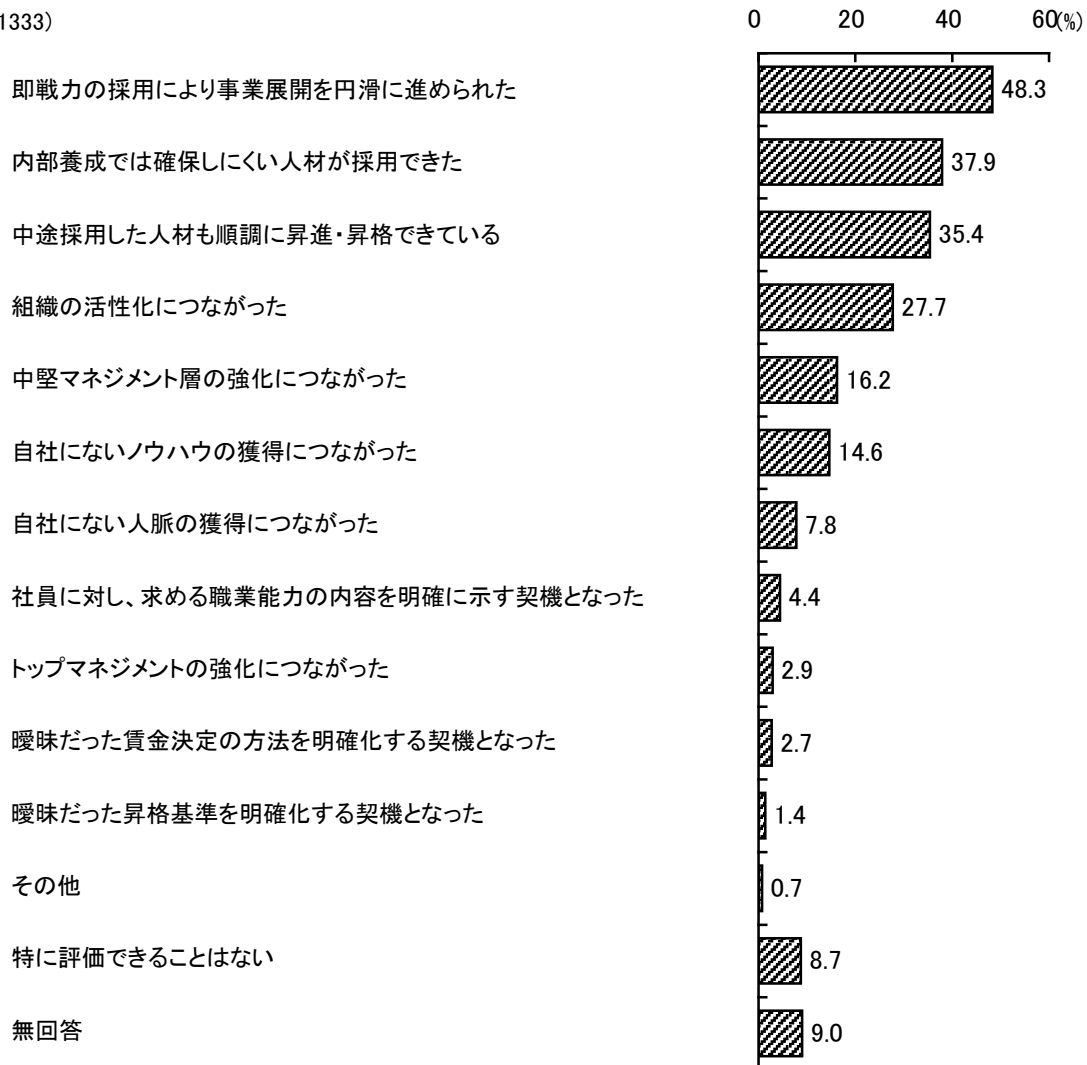
0% 20% 40% 60% 80% 100%



- 良い人材を採用できている
- 良い人材をある程度採用できている
- 良い人材をあまり採用できていない
- 良い人材を全く採用できていない
- 無回答

問 28 貴社におけるミドル層（35 歳以上 55 歳未満）の中途採用は、現状ではどのような点で評価できますか。当てはまるものすべてに○をおつけください。また、これらの選択肢にふさわしいものがなければ、「その他」として、その内容をご記入ください。

(n=1333)



問 29 貴社におけるミドル層（35 歳以上 55 歳未満）の中途採用の際の課題として、当てはまるものすべてに○をおつけください。また、これらの選択肢に当てはまらない課題は、「その他」として、その内容をご記入ください。

(n=1333)

